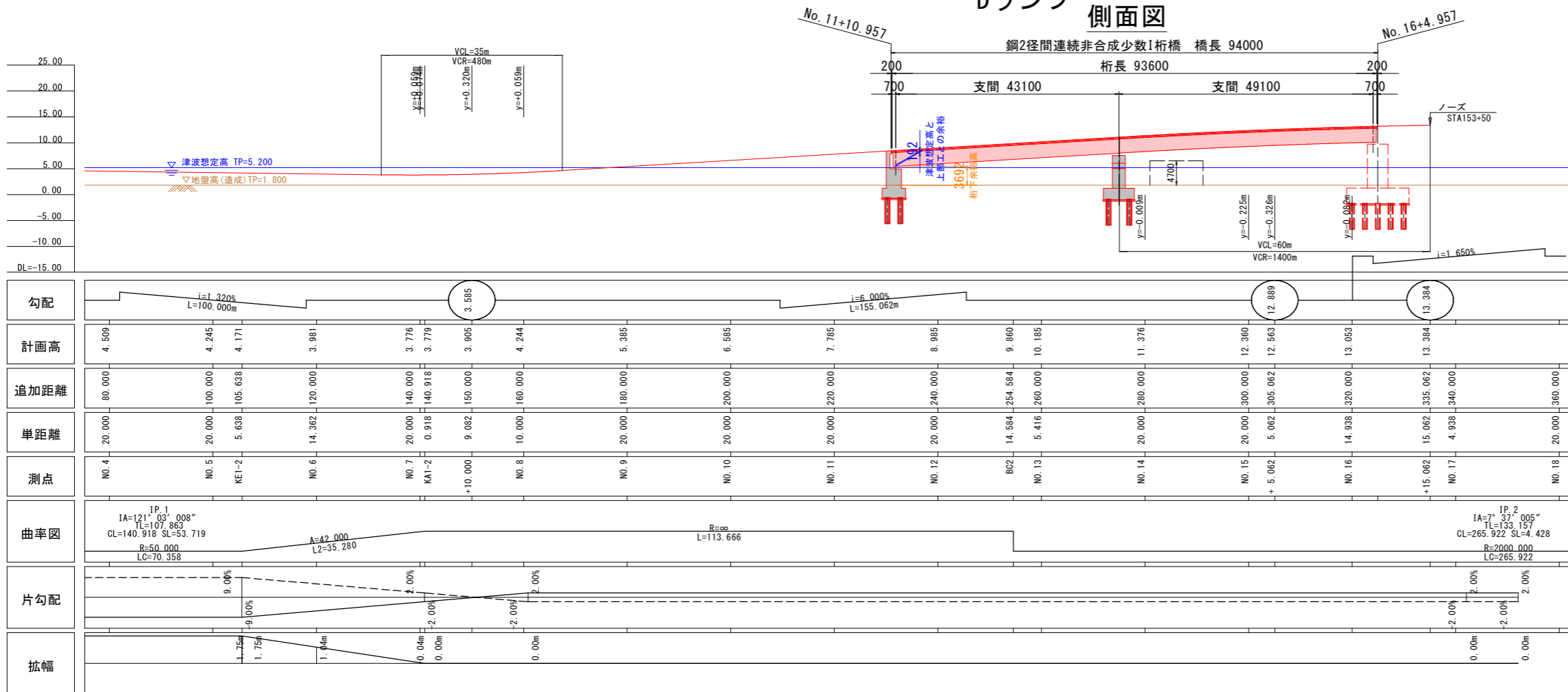


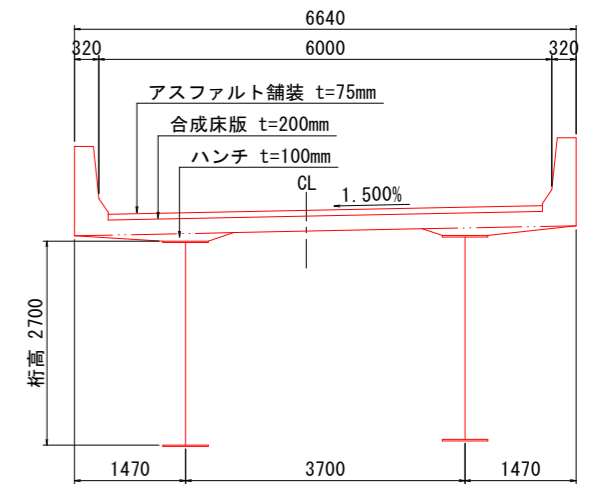
注) 津波想定高以上で桁下を決定した案

橋梁一般図 S=1:500

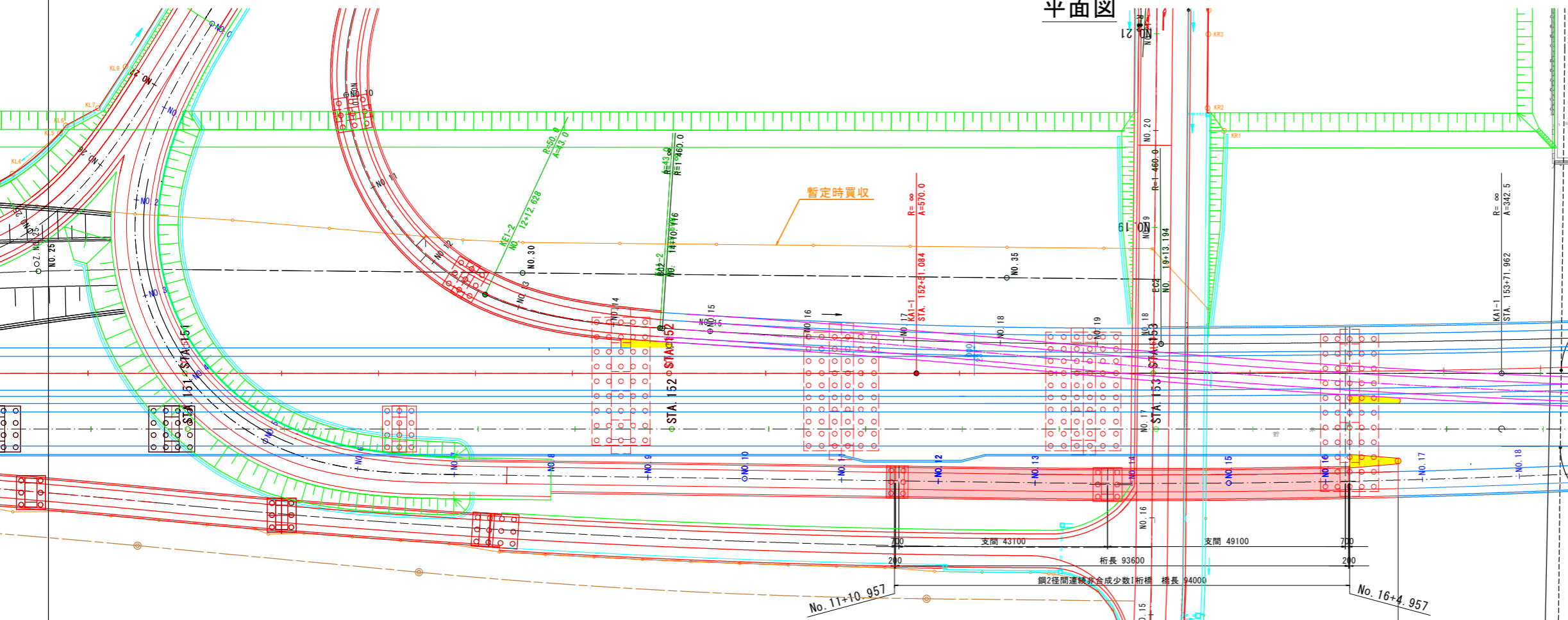
Dランプ 側面図



上部工断面図 S=1:50



平面図



設計条件(Dランプ)

道路条件	
道路規格	ランプ規格 A規格
設計速度	V=40km/h
設計荷重	B活荷重
大型車交通量	
計画交通量(H42)	
幾何条件	
橋名	津田Dランプ
橋長	L=94.000m
桁長	L=93.600m
支間長	43.100m+49.100m
総幅員	6.640m
有効幅員	6.000m
斜角	90° 00' 00" (本線中心に対して)
平面線形	R=∞~2000m
縦断勾配	i=6.000% (↘) ~ i=1.650% (↘)
横断勾配	i=1.500%
構造形式	
上部工	鋼2径間連続非合成少数1桁橋
床版	合成床版
舗装	アスファルト舗装 t=75mm
防水層	シート防水
下部工	逆T式橋台、張出し式橋脚
基礎工	鋼管杭φ1000
支承	固定・可動支持
荷重条件(耐震条件)	
橋の重要度区分	B種の橋
地盤種別	Ⅲ種地盤
地域別補正係数	A2地域: C ₂ =1.00, C ₁ z=1.00, C _Ⅱ z=1.00

実施設計図面

委託業務名	R3徳土 徳島津田インター線 徳・津田海岸 橋梁詳細設計業務(1)
路線名等	徳島津田インター線
委託業務箇所	徳島市津田海岸町(第1分割)
図面名	橋梁一般図
縮尺	1:500 図面番号 /
会社名	
事業者名	徳島県県土整備部